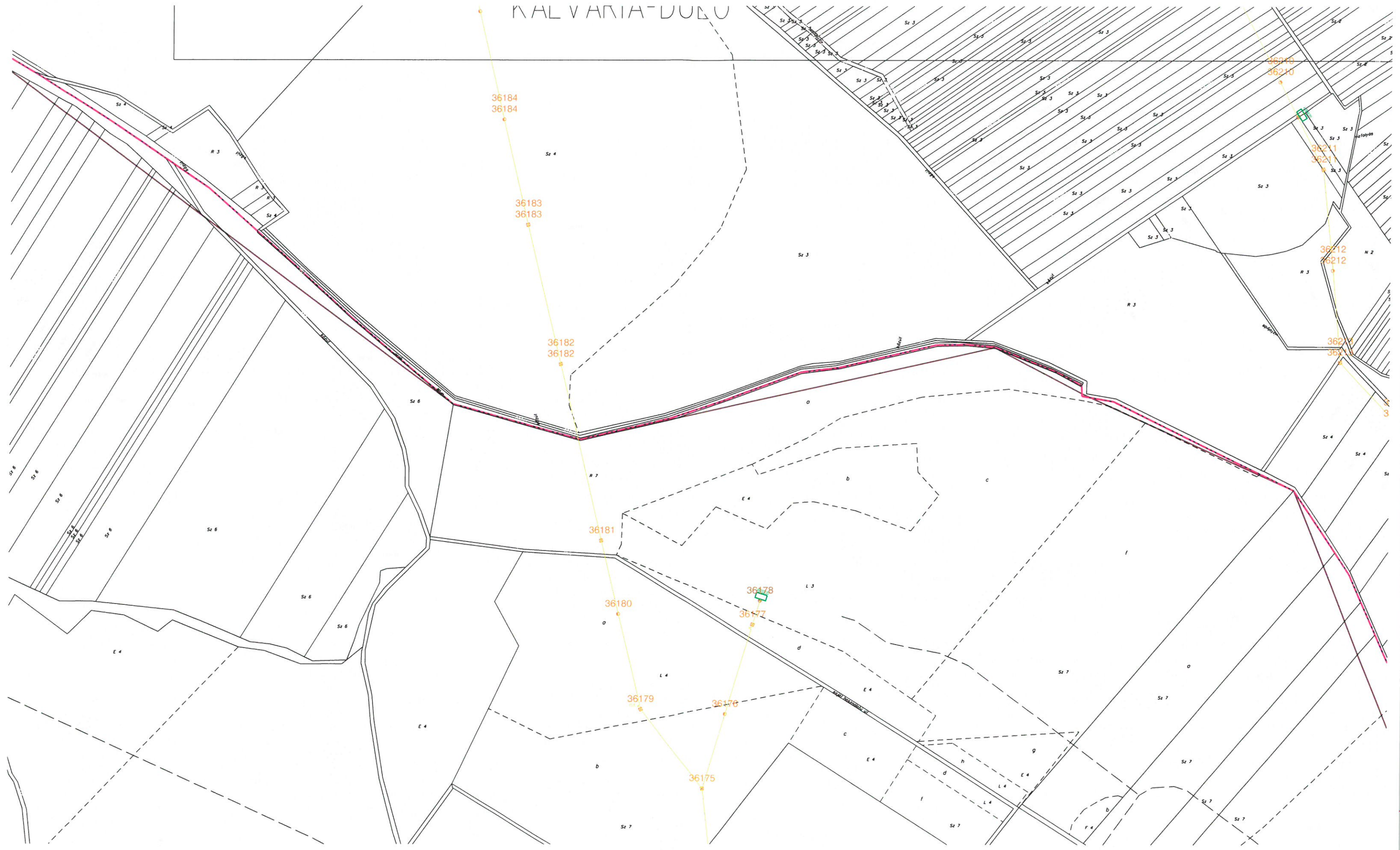


(1.) Redt.

Solymár / Péliszántószent László

Péliszántó

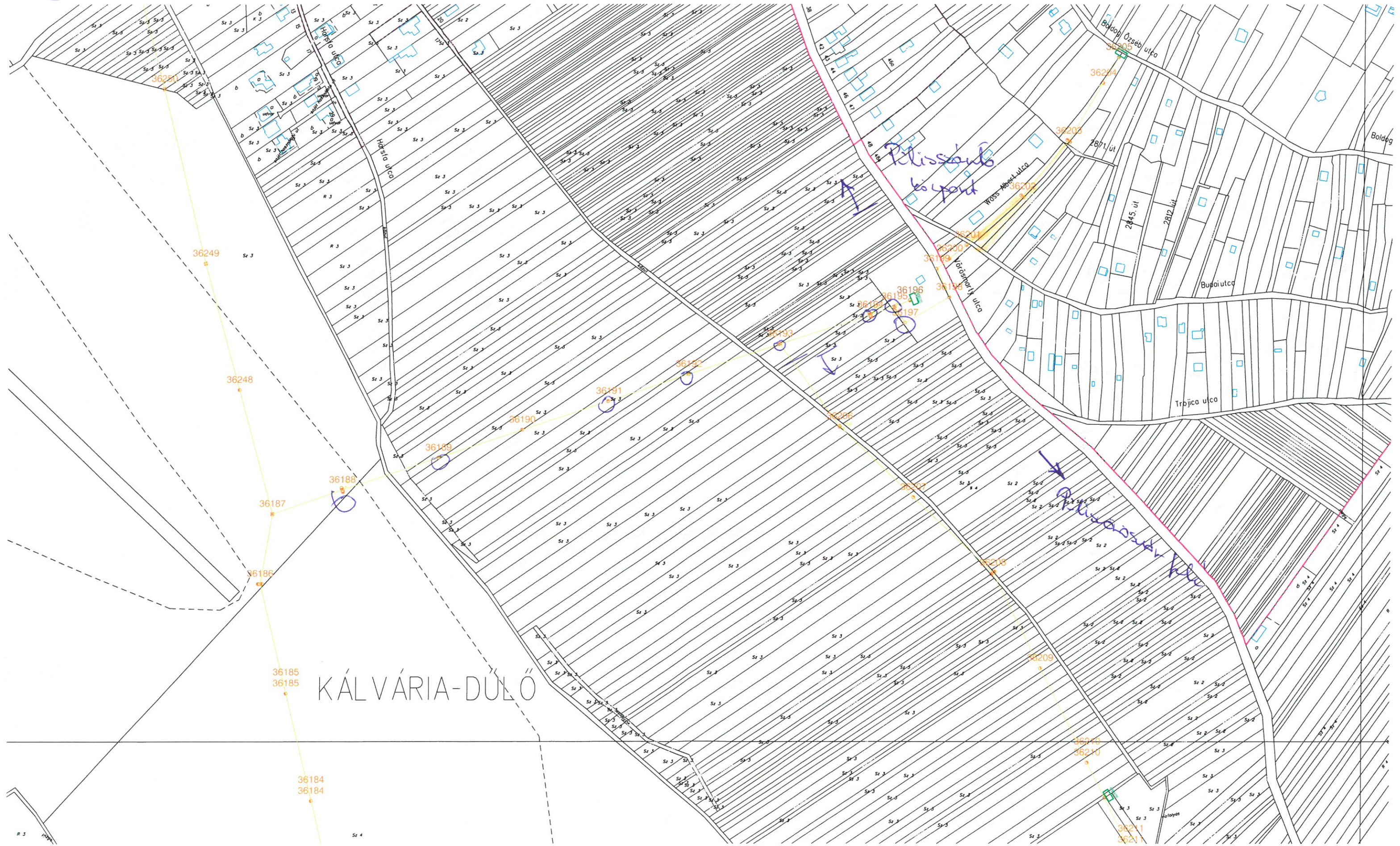
KALVÁRIA-DUBO



② Puder. (solymár/Puder) Pálisszűtő

csaloptő: 8 db.

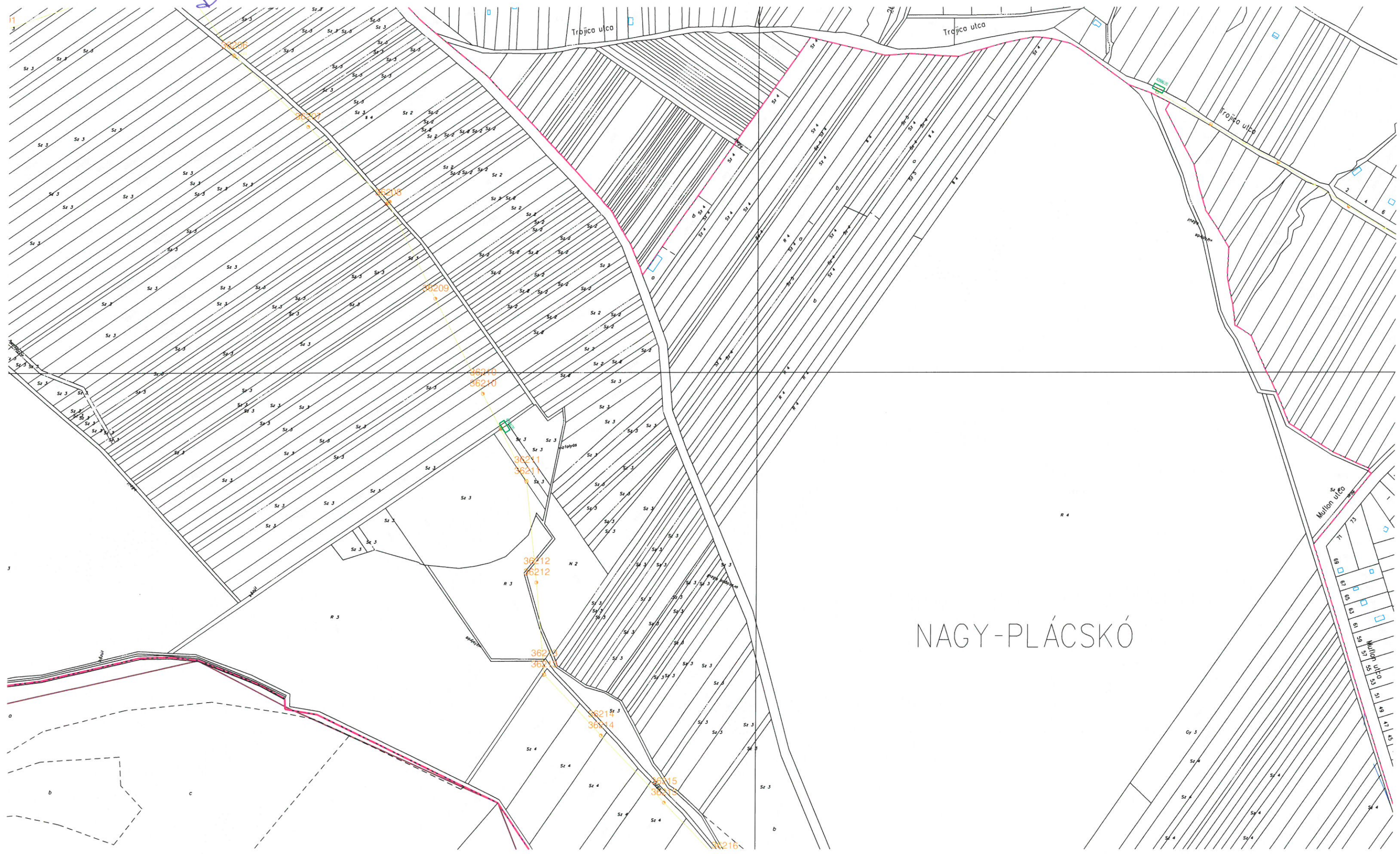
180m gally.



3) Puch.

Selyence / Páliscsászod

Pilisrács



NAGY-PLÁCSKÓ

(H.) (P. udv) Selym Pász

oszloptő: 1db

gally: 1,37km

(Tranzit-telep) - Pálisszántó



→ Pász felé

5.

P. udr

220 m

Schym/Pedst - Plisschub

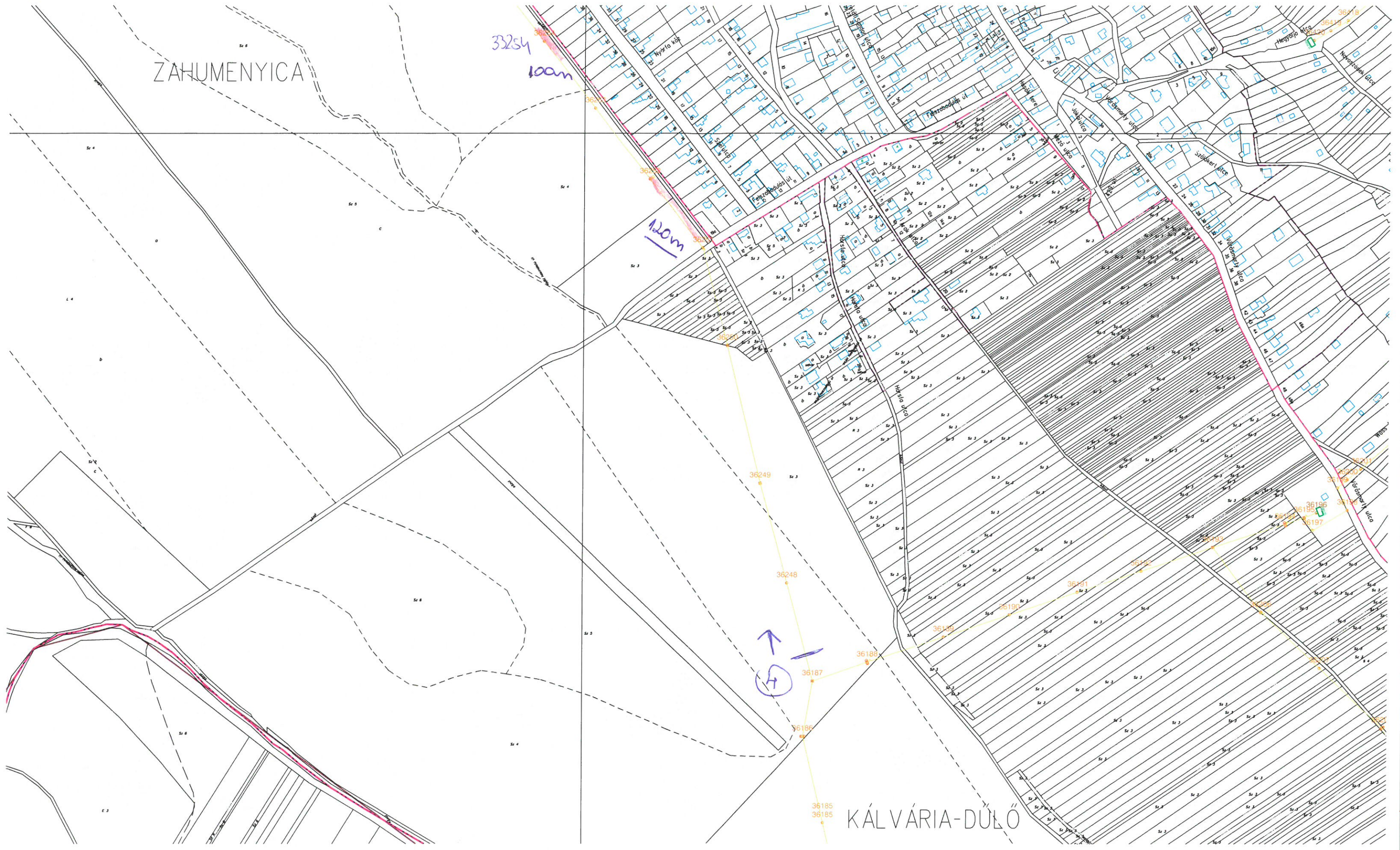
ZAHUMENYICA

33254  
100m

120m



KÁLVÁRIA-DÜLŐ



6. (Pecér)

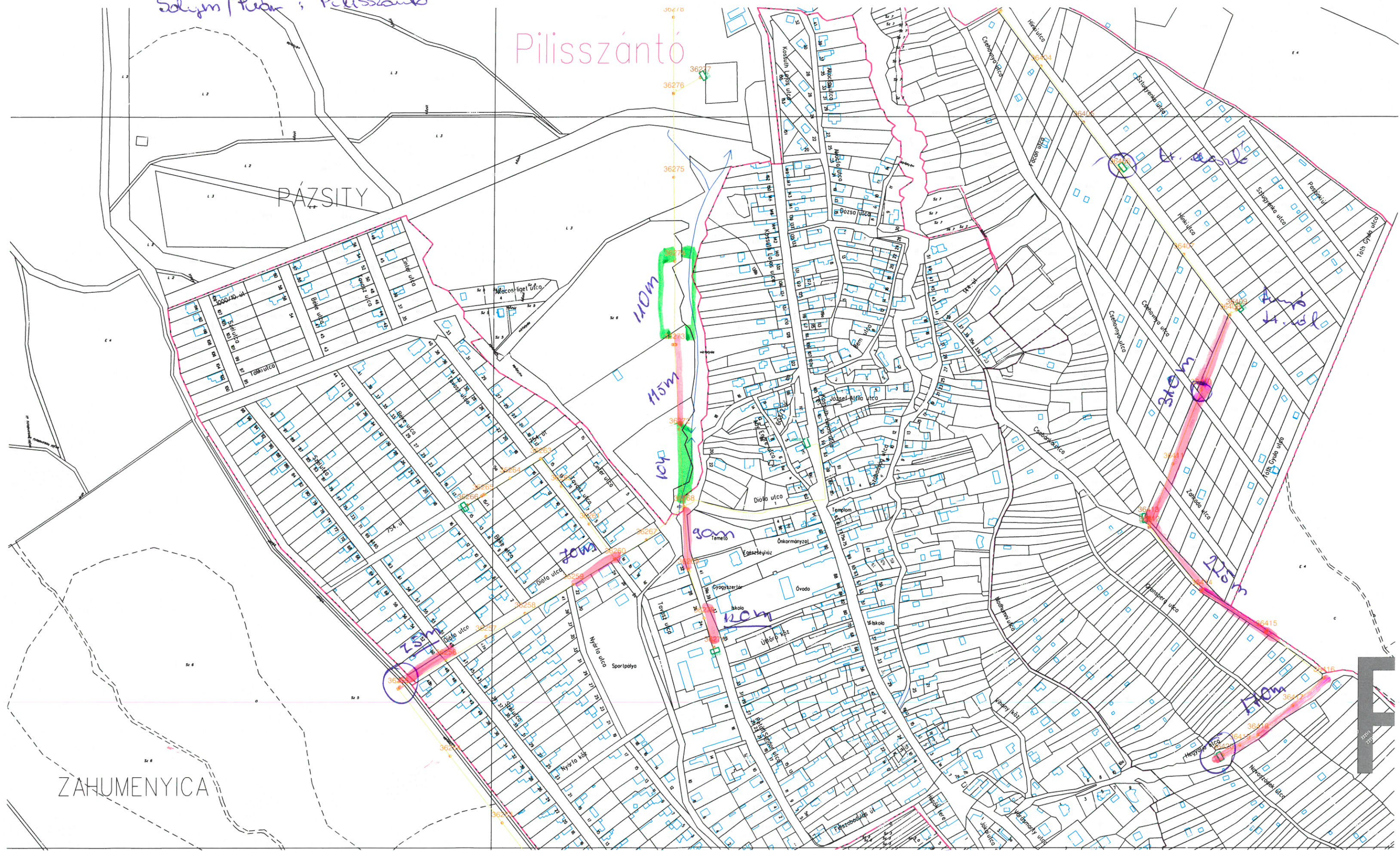
Selyem/Pecér, Pilisszántó

oszlopok: 4 db

nyíladek: 104 + 110 m → 0,156 ha + 0,165 ha

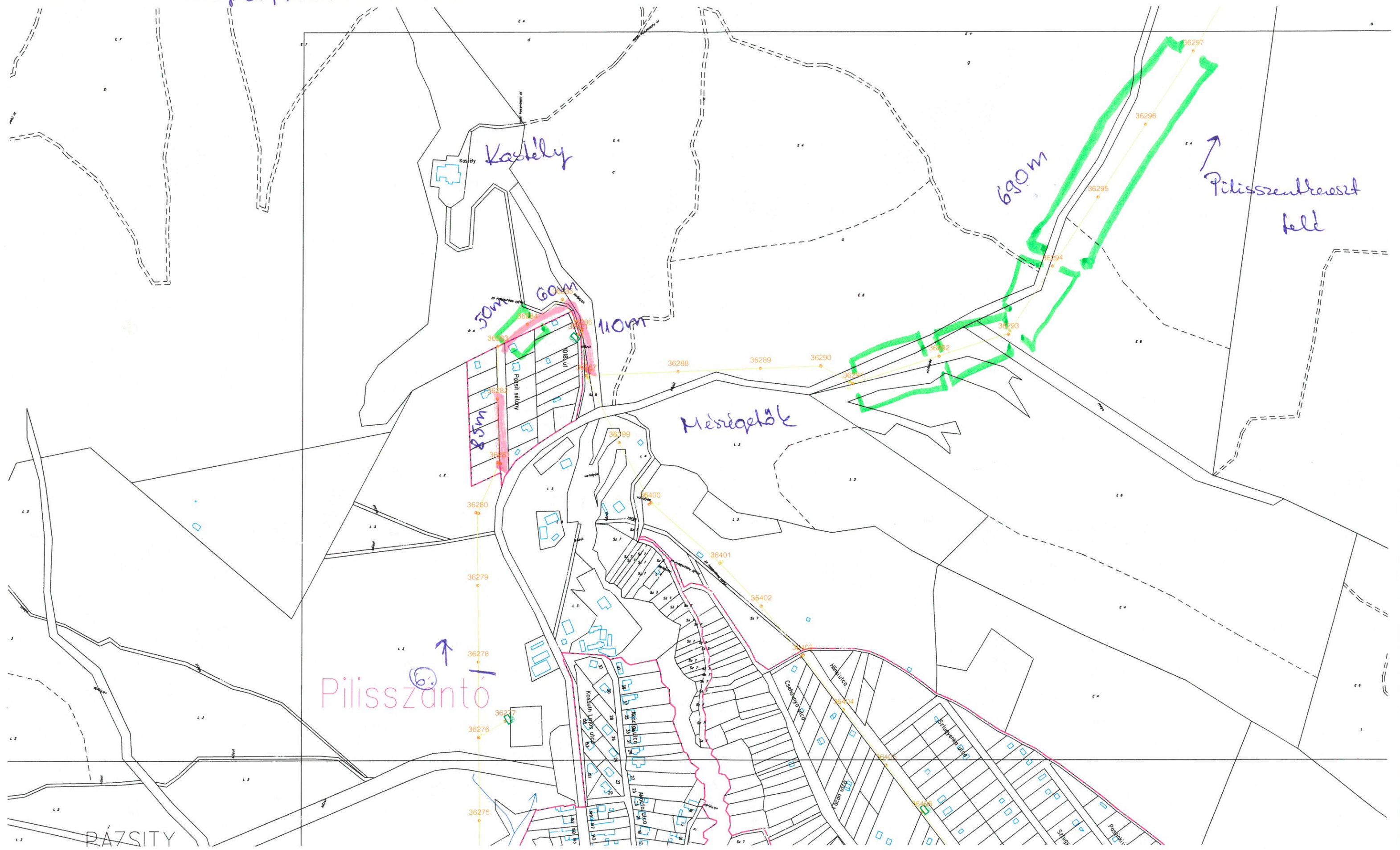
gally: 1,175 cm

# Pilisszántó



⊕ (Pudt.) Szlymar/Pudt.; Pilisszentb. mértékelt: 50+690m = 740m → 1,11 ha

szélesség: 170m



Kastély

Mésrépülő

Pilisszentbánya

Pilisszentbánya föld

PÁZSITY

8. (Redt.)

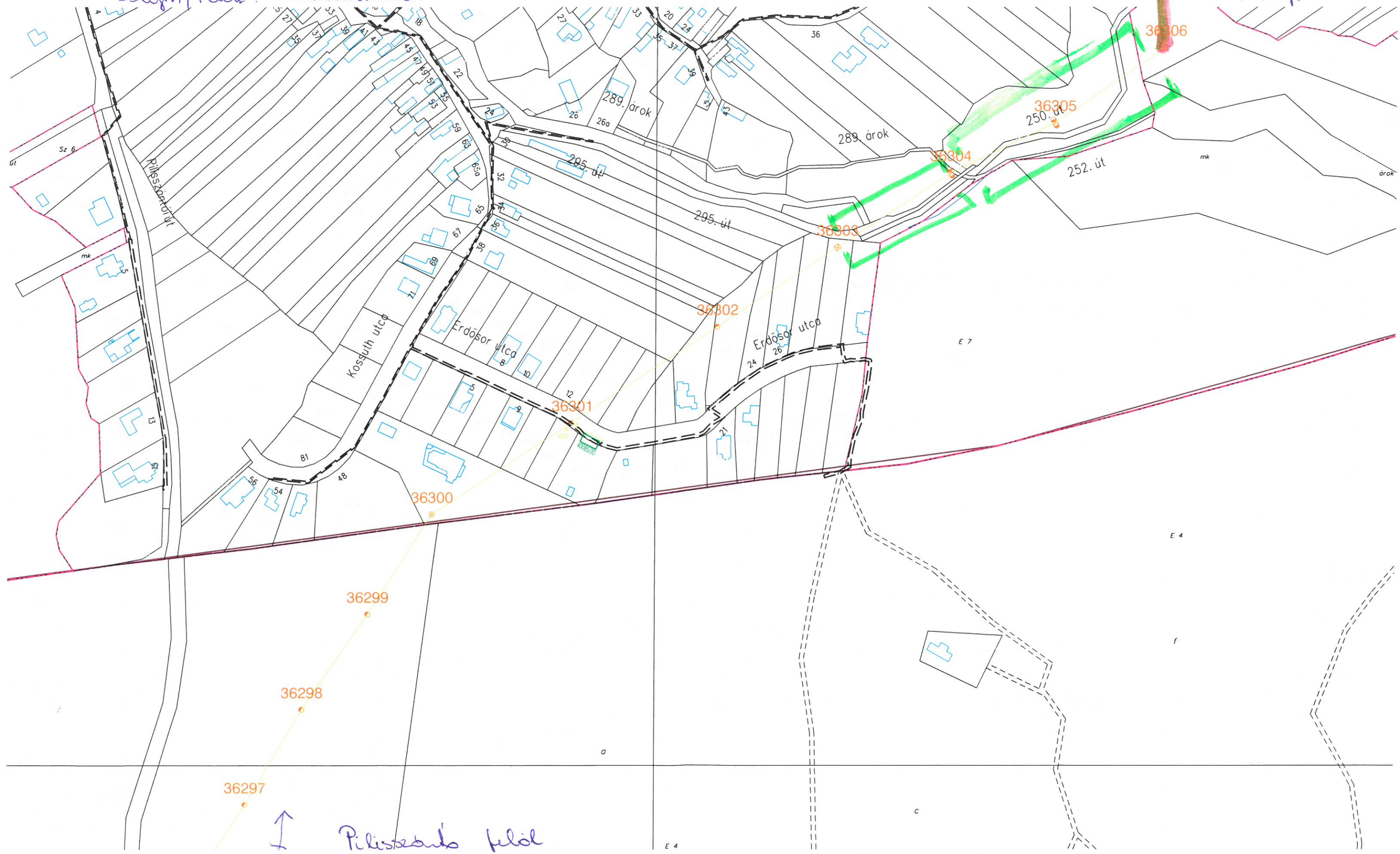
Szűny/Pudu.

Piliszentkereszt

nyitadél: 250m → 0,38 ha

36307

12 lap



Piliszentkereszt felől

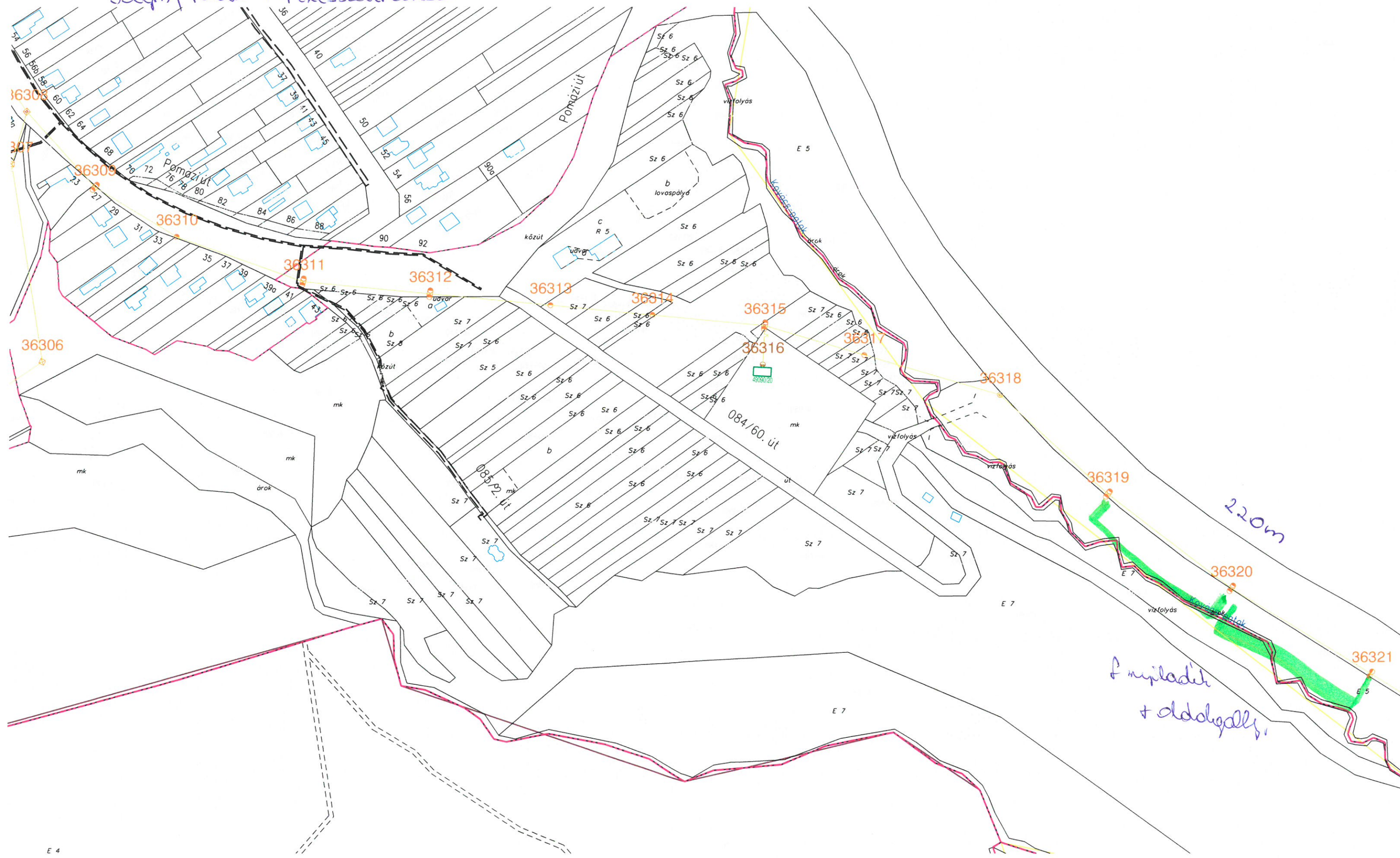
7



9. (Pudr.)  
Selym/Pudr. : Pálisszentkereszt

felület: 220 m → 0,165 ha

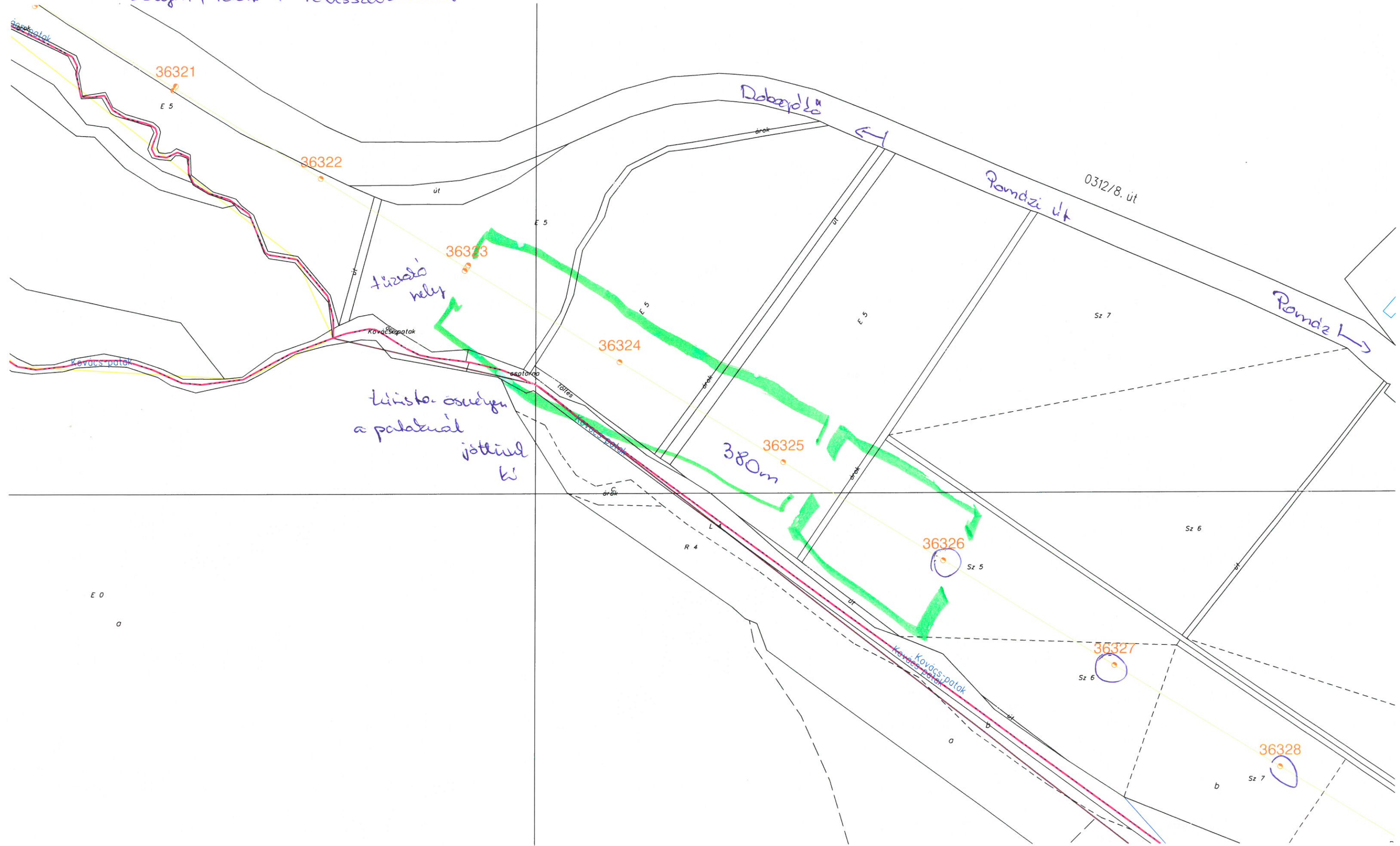
oldalgally: 220m



E 4

10. Pestr.  
Selym / Pesta : Pilisszentkereszt

nyitadék 380 m - 20,6 ha oszloptő L. : 3db.

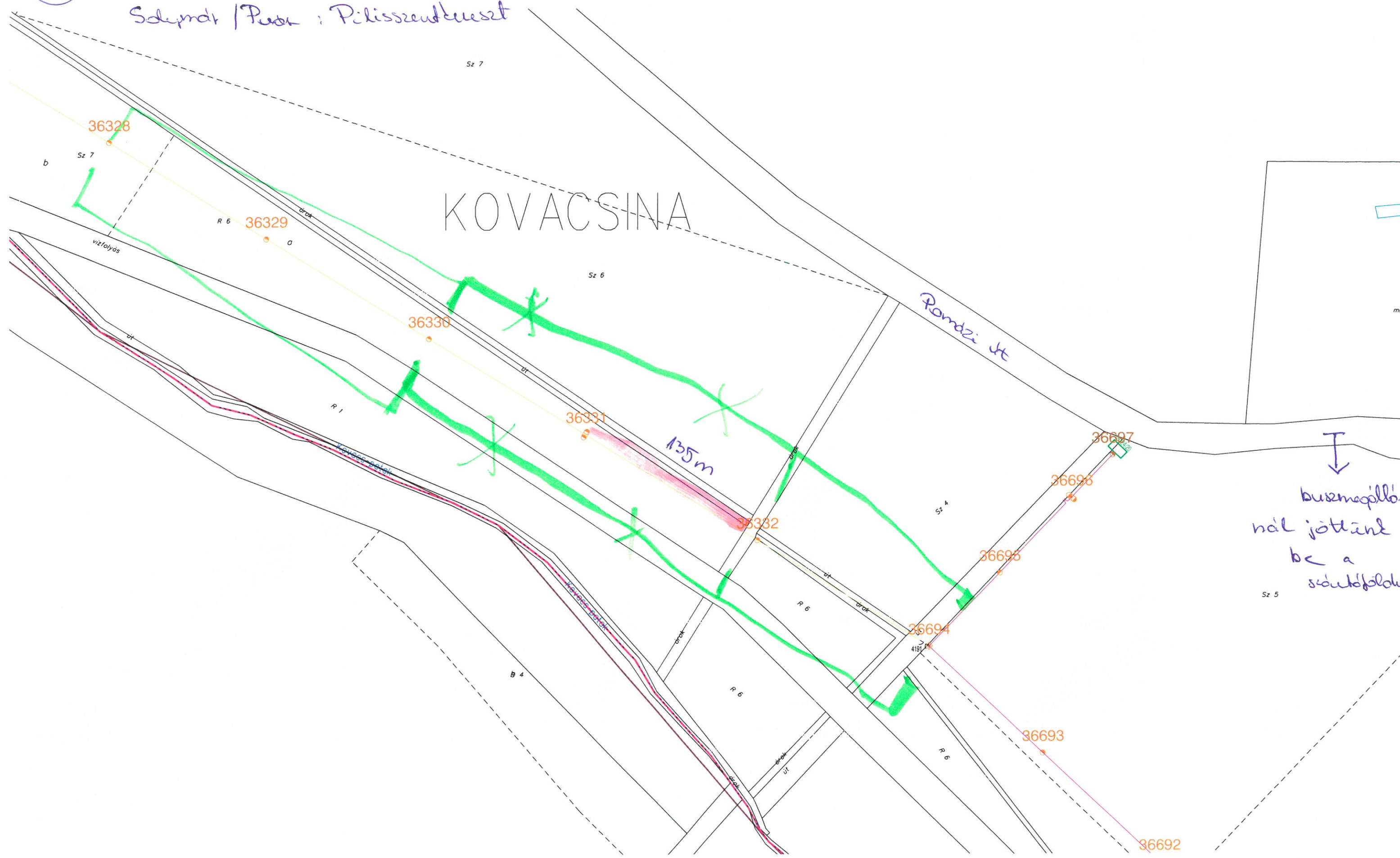


(11.) (Pudr.)

Schymdt / Pudr : Pilisszentkereszt

nyíladió : 130m → 0,195ha.

# KOVACSINA



12. P. uohr

gally: 145m 115m + 30 = 145m ✓

Szám/Pár: Pálisszentkereszt



13. Pict.

elméni a 14-es lapon

Schymár / Pict : Pilsentkereszt



(14)

f.újl. : 750m → 0,6 ha  
0,4 ha

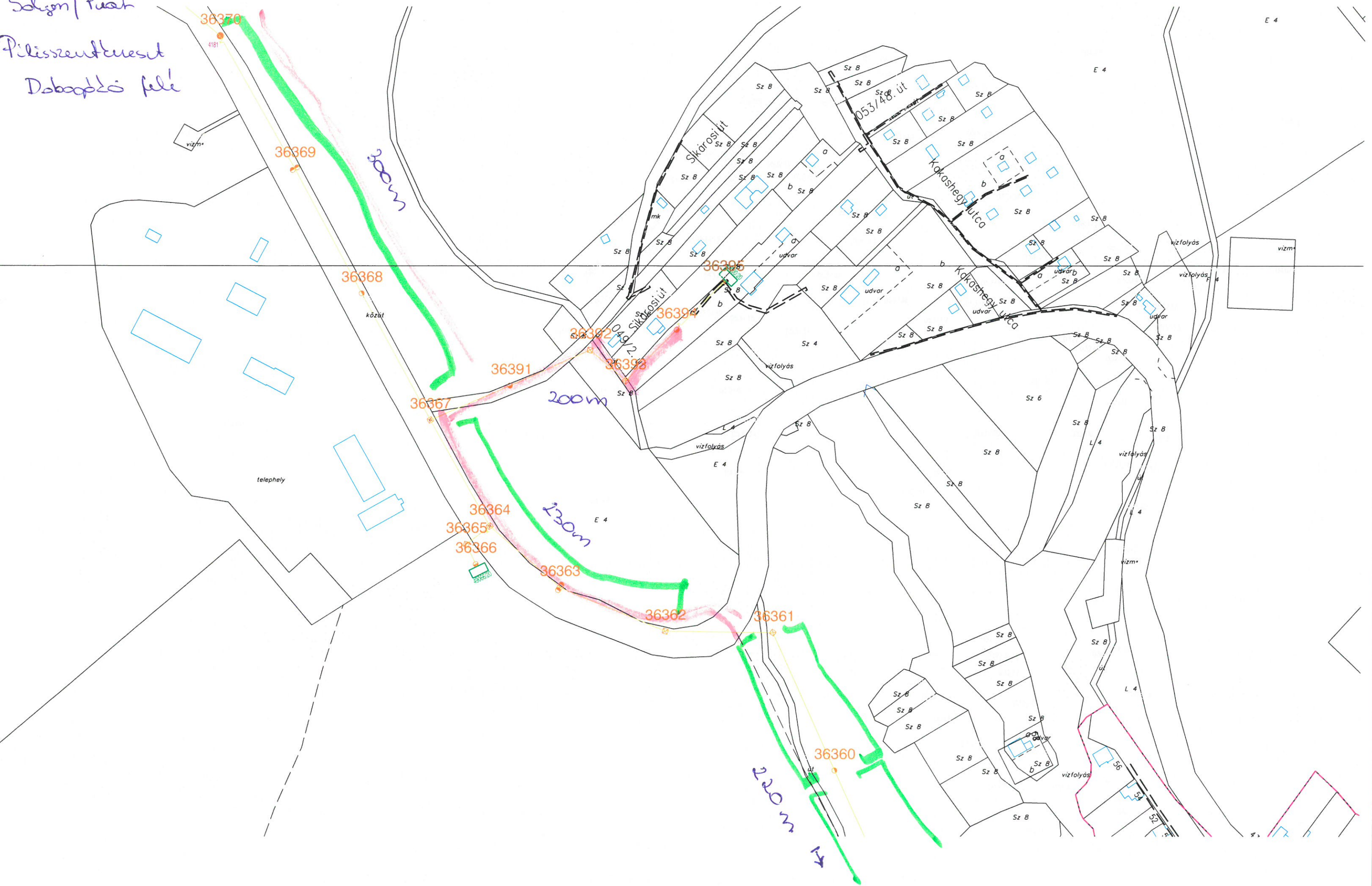
gally: 200m

oldalagally: 530m

nyíl: 0,33ha

Szilvén/Puár

Piliszentkereszt  
Dobogós felé



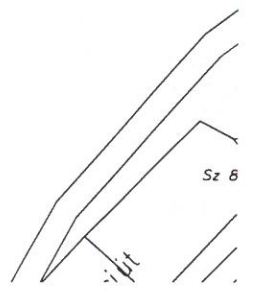
(15)

f nyíladek: 640m → 0,5ha oldalgally: 640m

Sárga/Pude Pilisrendelés  
Dobozos felé

# Pilis

E 0



(16)

f nyiladiki 600m -> 0,45 ha oldalopally: 600m.

Selym/Puar  
Pilisrekeresit  
Dobocpö teled



E 1



(17) Pár. f. mil : 640m → 0,5ha oldalgally : 600m

Sárm / Puszt. Pilesszentkereszti  
Poborházi tele

